



**MAXUS  
DELIVER 9**



# **GAMMA MAXUS DELIVER 9**

LA PURA ESPERIENZA DI GUIDA



## PRODUTTORE

Innovativa, leader di pensiero e concentrata sul futuro: Shanghai Automotive Industry Corporation (SAIC) è il più grande gruppo automobilistico presente in Cina e il nome dietro al marchio MAXUS (in precedenza LDV).

SAIC, con sede a Shanghai, produce quasi sette milioni di veicoli ogni anno, sia per mercati domestici che internazionali, ed è una azienda elencata nel "Fortune Global 500" con quasi 100.000 dipendenti.

Con una lunga storia che risale agli anni '40, SAIC ha visto una vera e propria crescita a partire dalla metà degli anni '80 in avanti, in seguito ad un numero di partnership che hanno permesso di produrre veicoli competitivi utilizzando le tecnologie più moderne. La compagnia vanta all'interno del proprio portfolio una serie di marchi conosciuti, includendo dal 2010 l'acclamata gamma MAXUS di LCV.

SAIC ha investito più di 2 miliardi di euro in questo marchio, con una grande attenzione alla sicurezza, all'innovazione e all'introduzione di nuovi prodotti alla gamma, inclusa una serie di veicoli elettrici che stanno già stabilendo gli standard per il futuro della motorizzazione commerciale ecosostenibile.

Dall'acquisizione di LDV, questi veicoli commerciali leggeri venivano prodotti sotto la denominazione di MAXUS per il mercato interno in Cina, oltre che per i mercati europei selezionati con guida a sinistra come Spagna, Belgio e Paesi Bassi.

Nell'aprile del 2020, LDV ha cambiato nome in MAXUS in tutte le aree europee con guida a destra, in combinazione con il lancio del nuovo eDELIVER 9 e il nuovo veicolo elettrico nella casa del marchio, eDELIVER 3, consolidando così la presenza del marchio in Europa, Cina e oltre.

Con un futuro ancora più luminoso, le aree di sviluppo di SAIC sono l'elettrificazione, il car sharing, la connettività e la globalizzazione.

Attualmente, ci sono otto gruppi automobilistici all'interno di SAIC, incluso SAIC MAXUS.

La visione di SAIC è di continuare a costruire un'azienda innovativa e riconosciuta a livello globale che sia pioniera del futuro dell'industria automobilistica, promuovendo attivamente nuovi veicoli energetici.

## DISTRIBUTORE

Voi siete gli esperti, ma quando si tratta del settore automobilistico Gruppo Koelliker è pronto a guidarvi nella ricerca del veicolo giusto per la vostra attività.

Gruppo Koelliker è un importatore italiano di marchi automobilistici internazionali, attivo nel settore della distribuzione automobilistica italiana dal 1936.

Situata a Milano, l'azienda è nota soprattutto per aver introdotto, negli anni '30, in Italia marchi di alto livello come Jaguar, Chrysler, Daimler e Rolls Royce. Nel corso degli anni, si sono aggiunti altri brand importanti, tra cui Mitsubishi, Seat, Hyundai, Jeep, Kia e SsangYong.

Nel suo impegno verso soluzioni di mobilità avanzate, il Gruppo Koelliker ha ampliato il suo portfolio includendo anche veicoli commerciali elettrici. Nel 2021, l'azienda ha acquisito i diritti di distribuzione di MAXUS in tutto il territorio italiano, offrendo una gamma completa di veicoli commerciali elettrici leader del mercato. Grazie a questa espansione, il Gruppo Koelliker ha dimostrato di essere all'avanguardia nel rispondere alle crescenti esigenze di mobilità sostenibile. La gamma di veicoli commerciali elettrici MAXUS ha rapidamente guadagnato popolarità sul mercato italiano, riscontrando un grande successo tra i clienti.



## IL NOSTRO NETWORK

Con una solida rete di rivenditori specializzati, dedicati e competenti nel settore dei veicoli commerciali, la nuova rete dealer del Gruppo Koelliker offre i più elevati standard di competenza, sia che tu desideri acquistare un singolo veicolo o un'intera flotta.

Attualmente, il Gruppo presidia l'intero territorio italiano grazie al suo network che si estende da nord a sud, con concessionari presenti in ogni regione.

All'interno della rete del Gruppo Koelliker opera anche una fitta rete di sedi di assistenza che si impegnano a offrire un servizio post-vendita di qualità, garantendo così la completa soddisfazione del cliente.

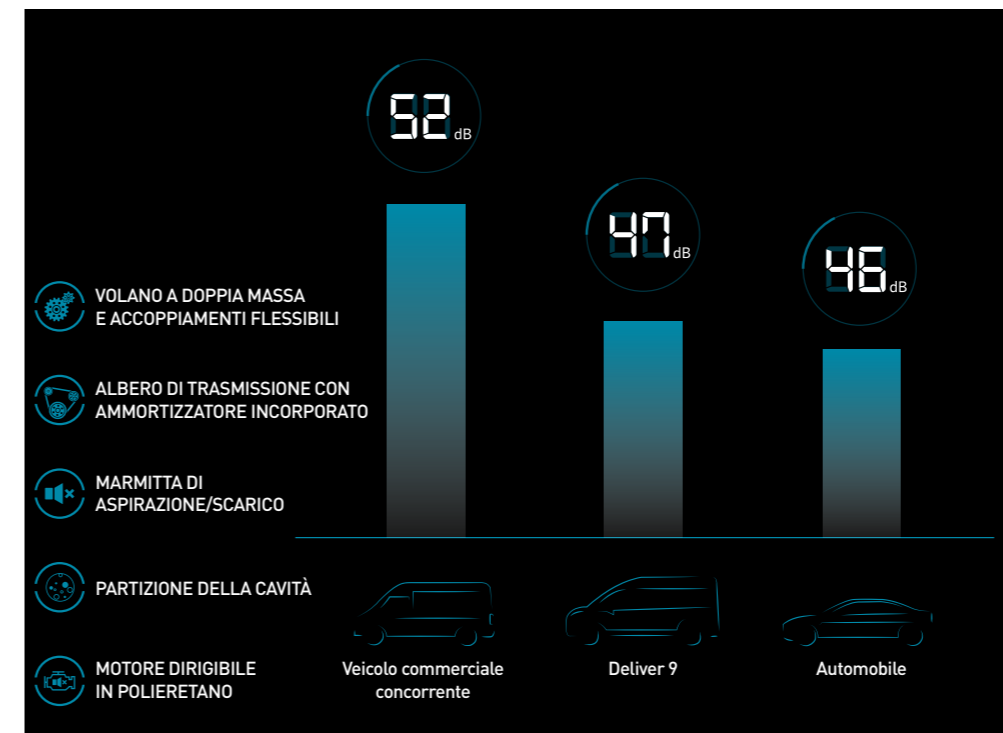
Scegliere un veicolo commerciale non è mai stato così facile grazie alla rete dealer del Gruppo Koelliker. Puoi fidarti della loro competenza, dedizione e impegno nel fornire un'esperienza di acquisto eccezionale.

Per trovare il tuo rivenditore locale, visita il sito web [www.maxusmotors.it/concessionari-maxus](http://www.maxusmotors.it/concessionari-maxus).



## ALTA EFFICIENZA E BASSO CONSUMO

- Il nuovo motore Euro VI E
- Coppia massima 375/1500-2.400 (Nm/gmin)
- Conforme allo standard WLTP
- Eco-tecnologia avanzata



MAXUS DELIVER 9 offre la pura esperienza di guida. Domandatevi, di quali elementi essenziali voi o i vostri autisti avete bisogno durante il vostro lavoro quotidiano? Se la risposta è prestazioni straordinarie, alta efficienza ed eccellente affidabilità, indipendentemente dalle condizioni meteorologiche, avete trovato il mezzo perfetto.



1. Sistema di alimentazione ad alta pressione (2000 bar)



2. Valvola a turbina variabile



3. Turbina a geometria variabile (VTG)



4. Modelli HP-LP EGR



5. Sistema di raffreddamento ad acqua/aria



6. Sistema di raffreddamento split



7. Albero a gomiti



8. Pompa dell'olio a dislocamento a doppio senso variabile



## SISTEMA DI STOCCAGGIO

Il nuovo MAXUS DELIVER 9 offre tutto lo spazio di cui avete bisogno per mantenere uno spazio pulito, organizzato ed assolutamente gestibile mentre affrontate la vostra giornata lavorativa.

C'è davvero spazio per tutto.

Oltre al vano portaoggetti e un grande e profondo spazio di stoccaggio nelle portiere per le bottiglie d'acqua, ci sono anche molti altri spazi aggiuntivi di cui non pensavate neanche di avere bisogno fino ad ora.

Troverete dello spazio di stoccaggio sia sotto la seduta del veicolo che sotto forma di tavolino ripiegabile sullo schienale, con due portabicchieri e un supporto per il tablet.

Il cruscotto include un spazio portabicchiere e una selezione di altre opzioni di stoccaggio sopra al vano portaoggetti e le alette parasole.

- Porta USB e mini jack (conducente e passeggero)
- Spazio di stoccaggio sotto il sedile
- Tavolino ripiegabile sullo schienale con portabicchieri e supporto per il tablet.
- Compartimenti di stoccaggio sulle portiere
- Portabicchiere (conducente e passeggero)
- Presa di corrente 12 V
- Spazio di stoccaggio sopra la testa in furgoni con tettucci medi e alti
- Spazio di stoccaggio profondo per bottiglie d'acqua



SPAZIO DI STOCCAGGIO SOTTO IL SEDILE



PORTABICCHIERI E SUPPORTO PER IL PORTATILE



VANO PORTAOGGETTI



LARGO SPAZIO DI STOCCAGGIO NELLA PORTIERA



## Il sistema di infotainment trasforma l'esperienza di guida MAXUS DELIVER 9 da ordinaria a straordinaria

MAXUS DELIVER9 offre un'esperienza di guida pura e apprezzata da qualunque autista di furgoni.

Gli autisti professionisti affrontano giornate lavorative lunghe e impegnative, ed è per questo che l'abitacolo di DELIVER 9 offre tutto il comfort e la praticità di un ufficio mobile.

Dotato di tecnologia all'avanguardia e funzionalità pratiche, avrete tutto quello che vi serve ed è tutto azionabile premendo un bottone sul touch screen a 10 pollici. Oltre alla radio, le specifiche avanzate includono porte USB sia per il conducente che per il passeggero, in modo da rimanere sempre connessi dal portatile o semplicemente collegando lo smartphone al sistema.

Un ufficio mobile pronto all'uso. Utilizzate Mirror Link per accedere a tutte le vostre app ed e-mail, Apple Carplay™ e Android Auto.\*

\*\* Touch screen con Mirror Link opzionale

## VOLANTE MULTIFUNZIONE

### LIMITATORE DELLA VELOCITÀ DI CROCIERA

Il Cruise Control vi permette di stabilire la velocità di crociera e di mantenerla costante. Il Limitatore di Velocità vi permette di stabilire la velocità massima che il veicolo può raggiungere, incrementando la sicurezza e riducendo il rischio di infrazioni. Quando il pedale dell'acceleratore è completamente rilasciato, il conducente può superare il limite stabilito per le specifiche manovre di sorpasso.

### MASSIMO COMFORT, MASSIMO CONTROLLO

Sappiamo quanto sia importante per gli autisti professionisti avere uno spazio rilassato e comodo mentre affrontano la giornata lavorativa.

In MAXUS DELIVER 9, il comfort è fondamentale.

Con un clima che cambia in continuazione, l'importanza di un buon sistema di aria condizionata è sempre stato uno dei fattori da considerare durante la fase di progettazione di questo veicolo. I modelli DELIVER 9 includono aria condizionata manuale per il vostro comfort e il comfort dei vostri passeggeri.

Il controllo variabile del sistema di aria condizionata assicura che la temperatura possa essere regolata al livello desiderato facilmente e velocemente. Così potrete sempre contare su un ambiente di lavoro piacevole, indipendentemente dal clima.

DELIVER 9 consente di avere tutti i comandi a portata di mano, come cellulare, cruise control, velocità e audio.



## COMFORT E SICUREZZA DELL'AMBIENTE DEL CONDUCENTE

DELIVER 9 offre otto opzioni di regolazione del sedile del conducente che vanno da standard a comfort, con un supporto lombare aggiuntivo e braccioli. Le coperture dei sedili sono realizzate per offrire comfort e durabilità e sono disponibili in tessuto di maglia grigio e resistente.

### SEI AIRBAG

La sicurezza dei passeggeri è fondamentale in DELIVER 9. Ha sei airbag: standard, laterali e sui finestrini, oltre agli airbag anteriori del conducente e del passeggero.



I sensori posteriori di parcheggio sono standard in DELIVER 9. L'opzionale retrocamera montata in alto con indicazioni sullo schermo e i sensori di parcheggio anteriori e posteriori incrementano la visibilità e garantiscono un parcheggio più sicuro.



## COPRIMOZZI E CERCHIONI

Cerchi in acciaio sul modello standard DELIVER 9



## STANDARD DI SICUREZZA GLOBALE

In MAXUS, la sicurezza è fondamentale e DELIVER 9 soddisfa tutti gli standard europei di progettazione dei veicoli commerciali.

Il sistema avanzato di assistenza alla guida è standard nell'ultima generazione del Programma di Stabilità Elettronica 9.3ESP di Bosch e offre comfort e tranquillità in ogni situazione.

Il sistema di assistenza alla svolta (LCA) unito al sensore di angolo cieco (BSD) offrono al conducente un terzo occhio mentre guida.

**CONTROLLO TRAZIONE**  
Sistema di controllo trazione (TCS).

**SPIA START/STOP**  
Informa il conducente che il Sistema Intelligente Start/Stop è attivo e che il motore è stato spento.

**AVVISO DI DEVIAZIONE DELLA CORSIA**  
Viene rilevato che il veicolo si è spostato dalla sua attuale corsia senza segnalazione.

**FRENATA DI EMERGENZA AUTOMATICA (AEB)**  
Il sistema AEB può non funzionare correttamente se il sensore o il radar sono coperti dal fango o dalla neve. Una spia accesa indica che è stato disattivato.

**INDICATORE ECO**  
Funzione Eco

**INDICATORE DI POTENZA DI GUIDA**  
Funzione power mode





## VANO DI CARICO

DELIVER 9 offre un vano di carico pratico ed efficiente. Tra le caratteristiche troviamo una resistente paratia in acciaio e portelloni posteriori che possono essere aperti a 260° per agevolare le operazioni di carico tramite muletto, mentre il gradino basso posteriore agevola il carico di oggetti ingombranti. Gli otto anelli di fissaggio aiutano a fissare carichi pesanti. Le maniglie sono posizionate per fornire assistenza durante il carico e lo scarico dai larghi portelloni di carico posteriori e laterali, ed è anche presente un vano di carico illuminato a LED, che è utile quando fa buio.



MAXUS



UN'ESPERIENZA DI GUIDA

**FLUIDA E DINAMICA**



## MODELLO DELIVER 9

### Equipaggiamento standard

- Angolo di apertura 236°
- Sedile del conducente regolabile in 8 direzioni con braccioli
- Cintura di sicurezza regolabile senza pretensionatore
- Climatizzatore manuale
- Sistema di frenata automatica di emergenza
- Spegnimento automatico dei fari
- Paratia lastrata in acciaio
- Chiusura centrale
- Sistema Cruise Control
- Sistema di avviso in caso di cintura di sicurezza del conducente e del passeggero non allacciata
- Airbag del conducente
- Illuminazione nel vano di carico
- Finestrini anteriori elettrici
- Servosterzo elettrico
- ESP+ABS+BAS+EBD+HHC
- Doppia Chiave con telecomando
- Paraurti anteriore in tinta con la carrozzeria
- Airbag anteriore a doppia tendina
- Airbag anteriori del passeggero
- FWD - Sospensione anteriore indipendente McPherson
- RWD - Sospensione anteriore indipendente McPherson
- FWD - Assale solido Sospensione Dipendente Hodgkiss
- RWD - Molla a balestra dell'asse di trasmissione
- Fari alogeni
- Lampade alogene anteriori e posteriori
- LDWS
- Sistema antifurto intelligente
- Sistema di avviso di deviazione della corsia
- Fari diurni a LED
- Pulsante di rigenerazione manuale del filtro DFP
- Volante multifunzione
- Sensori di parcheggio (solo posteriori)
- Cintura di sicurezza del passeggero regolabile senza pretensionatore
- Radio+MP3+AUX+USB+Bluetooth
- Tessuto del sedile (maglia/grigio)
- Porta scorrevole lato passeggero
- Accendi sigari
- Ganci di carico
- Pavimentazione resistente all'usura
- Modalità di guida (Power/Normal/ECO)
- eCall
- Funzione Start/Stop del motore





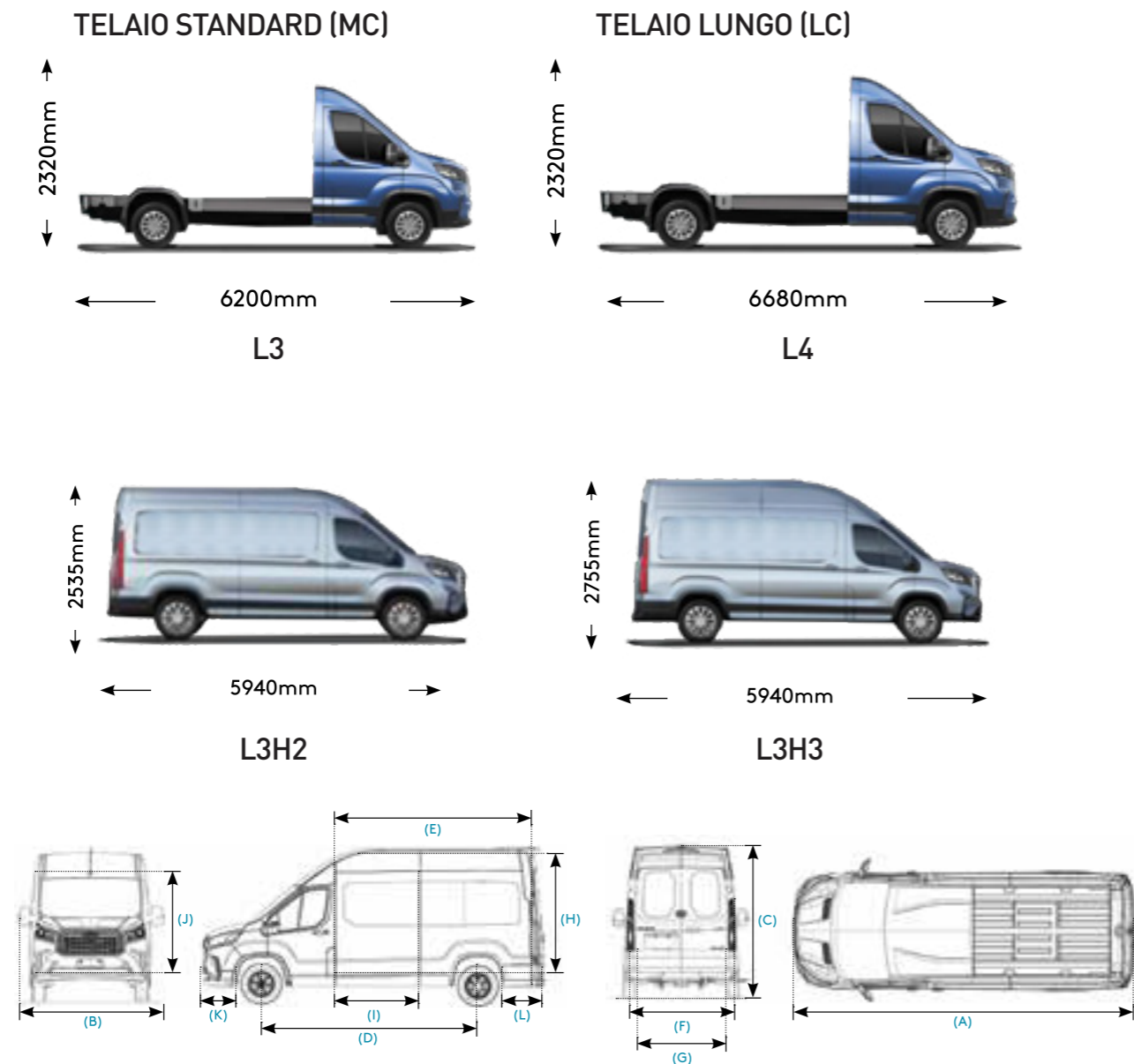
# MODELLO DELIVER 9

DELIVER 9

## Struttura della Carrozzeria

Il furgone DELIVER 9 è disponibile in 1 lunghezza con 2 altezze del tettuccio. DELIVER 9 ha anche due diverse lunghezze del cabinato per soddisfare un'ampia gamma di opzioni.

Per ulteriori informazioni consultare le specifiche di Deliver 9 alle pagine 20-21.



OMOLOGAZIONE	N1								N2	
TIPOLOGIA	VAN				CAB				VAN	
MODELLO	L3H2 VAN	L3H3 VAN	L3H2 VAN	L3H3 VAN	L3 CAB	L4 CAB	L3 CAB	L4 CAB	L3H2 VAN	L3H3 VAN
	5.940x2.062x2.535	5.940x2.062x2.755	5.940x2.062x2.535	5.940x2.062x2.755	6.200x2.052x2.320	6.680x2.052x2.320	6.200x2.052x2.320	6.680x2.052x2.320	5.940x2.062x2.535	5.940x2.062x2.755
	Trazione anteriore				Trazione posteriore					
	ruota singola posteriore				ruota singola posteriore		ruota gemellata posteriore		ruota singola posteriore	
MOTORE	DIESEL SAIC π D20 (1.996 cm <sup>3</sup> )									
Tipologia	2.0 Litri - Quattro cilindri 16 valvole CRDI, doppio sistema EGR, sistema di bilanciamento a doppio contralbero, ciclo termico di raffreddamento indipendente doppio, pompa dell'olio a cilindrata variabile, motore diesel SAIC π + Start&Stop									
Potenza massima (kW (CV)/gmin)	110 (150)/3.500									
Coppia massima (Nm/gmin)	375/1500-2.400									
Classe di emissione	EURO VI E									
Dimensioni										
Lunghezza (mm)	5.940	5.940	5.940	5.940	6.200	6.680	6.200	6.680	5.940	5.940
Larghezza retrovisori inclusi (mm)	2.466	2.466	2.466	2.466	2.466/2.549	2.466/2.549	2.466/2.549	2.466/2.549	2.466	2.466
Altezza (mm)	2.535	2.755	2.535	2.755	2.320	2.320	2.320	2.320	2.535	2.755
Passo (mm)	3.760	3.760	3.760	3.760	3.760	4.048	3.760	4.048	3.760	3.760
Dimensioni max consentite (L-L-A mm)	-	-	-	-	6.660/2.136-2.225/3.330				7.092/2.136-2.225/3.330	
Lunghezza vano di carico (mm)	3.413	3.413	3.413	3.413	NA	NA	NA	NA	3.413	3.413
Larghezza vano di carico	1.800	1.800	1.800	1.800	NA	NA	NA	NA	1.800	1.800
Larghezza vano di carico tra i passaruota (mm)	1.366	1.366	1.366	1.366	NA	NA	NA	NA	1.366	1.366
Altezza massima vano di carico (mm)	1.902	2.119	1.802	2.019	NA	NA	NA	NA	1.802	2.019
Larghezza porta scorrevole (mm)	1.269	1.269	1.269	1.269	NA	NA	NA	NA	1.269	1.269
Altezza porta scorrevole (mm)	1.670	1.670	1.570	1.570	NA	NA	NA	NA	1.570	1.570
Raggio di sterzo (m)	7,4	7,4	7,1	7,1	7,1	7,6	7,1	7,6	7,1	7,1
Volume di carico (m <sup>3</sup> ) con paratia	11,55	12,91	10,97	12,33	NA	NA	NA	NA	10,97	12,33
Larghezza portellone posteriore (mm)	1570	1570	1570	1570	NA	NA	NA	NA	1570	1570
Altezza portellone posteriore (mm)	1756	1964	1656	1864	NA	NA	NA	NA	1656	1864
Trasmissione	Manuale a 6 rapporti									
Cambio	Manuale a 6 rapporti									
Consumi Litri/100km (WLTP)										
Low	10,2	10,4	11,0	11,4	11,6	11,6	11,0	11,3	11,3	11,6
Medium	8,3	8,6	9,1	9,2	9,6	10,5	10,1	10,8	9,6	9,9
High	7,8	8,2	8,4	8,6	9,9	11,3	10,5	11,7	8,7	9,0
Extra High	10,0	10,5	10,6	11,3	13,7	14,9	14,0	14,9	8,5	8,9
Combinato	9,0	9,4	9,7	10,0	11,4	12,4	11,7	12,6	9,1	9,5
Emissioni CO <sub>2</sub> (g/km (WLTP))										
Low	268	275	289	299	305	305	289	298	297	305
Medium	219	226	238	242	253	275	265	285	252	260
High	205	214	220	226	260	297	277	309	228	238
Extra High	264	275	280	297	360	391	368	393	222	234
Combinato	237	246	254	264	300	327	308	332	240	250
"-" in corso di definizione										

[www.maxusmotors.it](http://www.maxusmotors.it)

[info@maxusmotors.it](mailto:info@maxusmotors.it)

# Caratteristiche tecniche: versioni VAN e CAB

DELIVER 9

OMOLOGAZIONE	N1								N2	
TIPOLOGIA	VAN				CAB				VAN	
MODELLO	L3H2 VAN	L3H3 VAN	L3H2 VAN	L3H3 VAN	L3 CAB	L4 CAB	L3 CAB	L4 CAB	L3H2 VAN	L3H3 VAN
	5.940x2.062x2.535	5.940x2.062x2.755	5.940x2.062x2.535	5.940x2.062x2.755	6.200x2.052x2.320	6.680x2.052x2.320	6.200x2.052x2.320	6.680x2.052x2.320	5.940x2.062x2.535	5.940x2.062x2.755
	Trazione anteriore		Trazione posteriore		Trazione posteriore					
	ruota singola posteriore				ruota singola posteriore	ruota gemellata posteriore		ruota singola posteriore		
MOTORE	DIESEL SAIC π D20 (1.996 cm <sup>3</sup> )									
Tipologia	2.0 Litri - Quattro cilindri 16 valvole CRDI, doppio sistema EGR, sistema di bilanciamento a doppio contralbero, ciclo termico di raffreddamento indipendente doppio, pompa dell'olio a cilindrata variabile, motore diesel SAIC π + Start&Stop									
Potenza massima (kW (CV)/gmin)	110 (150)/3.500									
Coppia massima (Nm/gmin)	375/1.500-2.400									
Pesi e portate										
GVW (kg) – massa totale	3.500	3.500	3.500	3.500	3.500	3.500	3.500	3.500	4.000	4.000
Peso in ordine di marcia escluso guidatore 75 kg	2.285/2.315	2.300/2.330	2.360/2.390	2.390/2.420	1.980	2.010	2.050	2.080	2.360/2.390	2.390/2.420
Carico massimo asse anteriore (kg)	1.950	1.950	1.950	1.950	1.950	1.950	1.950	1.950	1.950	1.950
Carico massimo asse posteriore (kg)	1.900	1.900	2.180	2.180	2.180	2.180	2.500	2.500	2.600	2.600
Payload (kg) Escluso guidatore 75 kg	1.140/1.110	1.125/1.095	1.065/1.035	1.035/1.005	1.445	1.415	1.375	1.345	1.565/1.535	1.535/15.05
GTW (kg) – peso rimorchio a pieno carico	6.000	6.000	6.000	6.000	6.000	6.000	6.000	6.000	6.000	6.000
Capacità di traino in kg - frenata	2.800	2.800	2.800	2.800	2.800	2.800	2.800	2.800	2.800	2.800
Capacità di traino in kg - non frenata	750	750	750	750	750	750	750	750	750	750
Sistema frenante	Dischi anteriori e posteriori									
Altro										
Sospensioni Anteriori/Posteriori	Indipendenti McPherson / Non-Indipendenti a balestra									
Capacità serbatoio (l)	80 / 20 (AD-Blue)									
Numero posti	3									
Velocità massima km/h	160	160	145	140	145	145	145	145	90	90
Pneumatici	215/75R16C		235/65R16C				195/75R16C		235/65R16C	
Angolo d'attacco	16,7	16,7	17,2	17,2	18,6	18,5	17,9	17,6	17,6	17,6
Angolo d'uscita	15	15	14,6	14,6	17,8	11,5	13,7	12,1	14,5	14,5
"-" in corso di definizione										



[www.maxusmotors.it](http://www.maxusmotors.it)

[info@maxusmotors.it](mailto:info@maxusmotors.it)



#### LDWS

L'avviso di deviazione della corsia può riuscire a determinare se il furgone sta cambiando corsia, anche in condizioni di poca visibilità.



#### STRUTTURA

Saldatura a laser 9,2 m, la più lunga nel settore.  
Acciaio ad alta resistenza al 54% e PHS.  
Raccolta di 2 milioni di chilometri di test di verifica dell'intero veicolo in un ambiente controllato.



#### SPECCHIETTO RETROVISORE LATERALE RISCALDATO ELETTRICAMENTE

Gli specchietti retrovisori esterni riscaldati elettricamente garantiscono una visibilità posteriore in tutte le condizioni atmosferiche.



#### TRAZIONE

Sistema di controllo trazione che migliora la trazione del veicolo sulle superfici più insidiose con poca aderenza. In condizioni di poca aderenza per ogni ruota motrice, l'unità di controllo rileva lo slittamento e frena, trasmettendo la coppia sulla ruota con i freni e aderenza al terreno. In questo modo, le prestazioni del veicolo sono più agevoli.

## FATE LA VOSTRA SCELTA

MAXUS investe continuamente nell'utilizzo di nuovi materiali, vernici all'avanguardia e processi di produzione innovativi per garantire che i nostri veicoli rispettino le aspettative dei nostri clienti oggi, domani e per molti anni a venire.

Deliver 9 è disponibile in 5 opzioni di colorazione: il colore standard Blanc White; e le opzioni a pagamento per colorazioni metalliche / personalizzate: Ocean Blue, Aurora Silver Obsidian Black e Olive Brown.

\* denota l'opzione a pagamento.



#### Olive Brown

Colorazione metallica della carrozzeria\*



#### Blanc White



#### Obsidian Black

Colorazione metallica della carrozzeria\*



#### Ocean Blue

Colorazione metallica della carrozzeria\*



#### Aurora Silver

Colorazione metallica della carrozzeria\*

Le immagini riportate sono da intendersi solo a fini illustrativi.



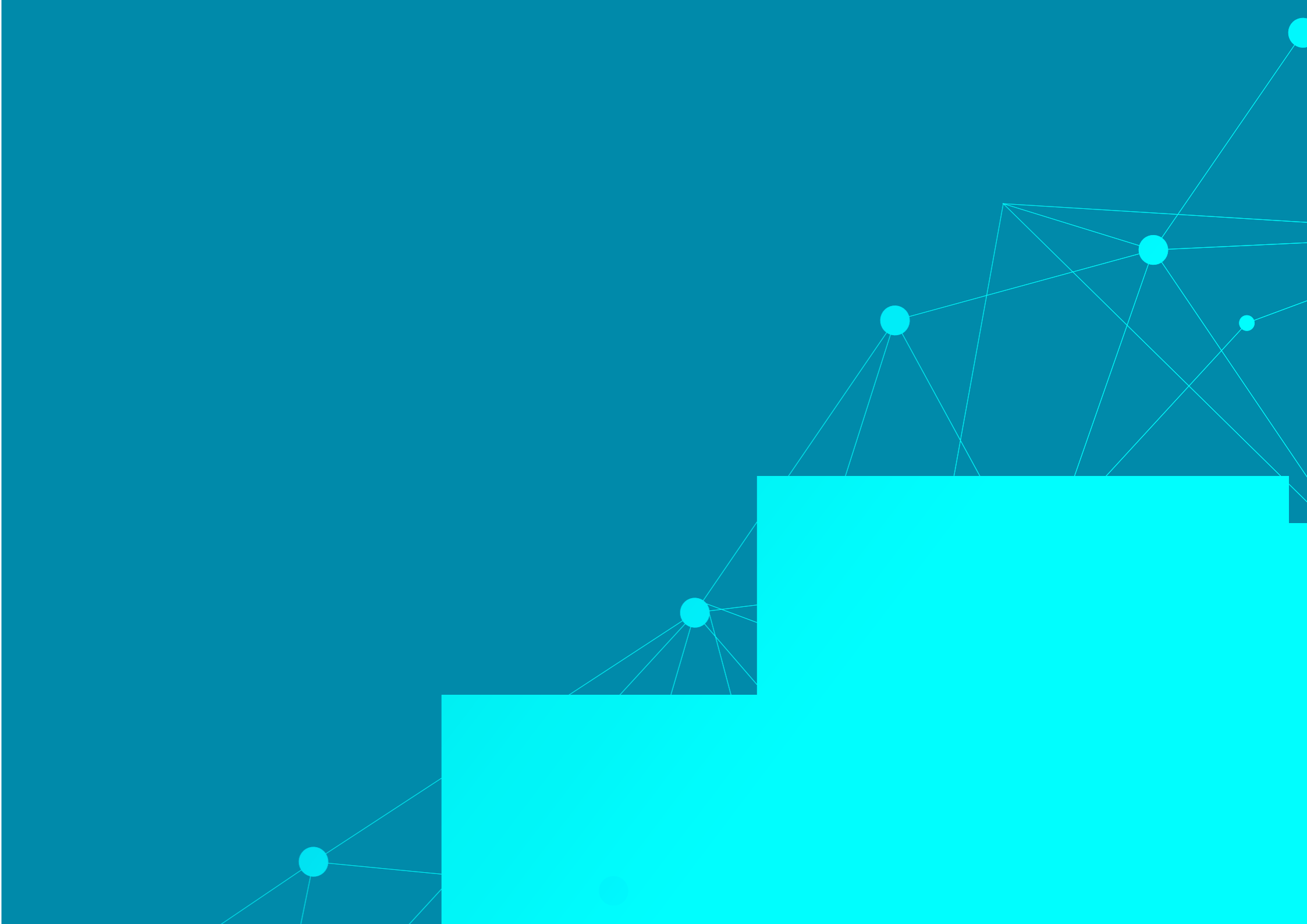
# I SERVIZI MAXUS

## Garanzia

### 3 anni di garanzia

Il vostro veicolo è coperto da un pacchetto di garanzia per 3 anni o 160.000 km.

La carrozzeria è garantita per 3 anni per la corrosione superficiale; 10 anni per la corrosione passante (perforazione).





**MAXUS**

[www.maxusmotors.it](http://www.maxusmotors.it) |   

DISTRIBUTED BY  
**Koelliker**  
Design your way

**Disclaimer MAXUS:**

Le immagini riportate in questa brochure sono da intendersi solo a fini illustrativi. I veicoli effettivi potrebbero essere diversi e sono soggetti a cambiamenti.

Le specifiche, l'equipaggiamento standard, gli optional, i tessuti e i colori sono soggetti a cambio senza preavviso.

Alcune funzionalità potrebbero non essere disponibili al momento della costruzione del vostro veicolo.

Alcuni veicoli sono riportati con optional che potrebbero essere disponibili ad un costo aggiuntivo o non essere disponibili per alcuni modelli.

Fate domande sulla disponibilità degli optional e verificate che il veicolo che avete ordinato includa l'equipaggiamento che avete ordinato.

\* garanzia 5 anni/125.000 miglia (200.000 Km) e 5 anni di assistenza stradale. Si applicano i Termini e le Condizioni.

Stampa: ottobre 2023

**Via Varesina, 162 | 20156 Milano**